



বঙ্গবন্ধুর দর্শন,
সমবায়ের উন্নয়ন

বার্ষিক প্রতিবেদন

2022-2023



উপজেলা সমবায় কার্যালয়, দুমকী, পটুয়াখালী

সমবায় অধিদপ্তর

পল্লী উন্নয়ন ও সমবায় বিভাগ

স্থানীয় সরকার, পল্লী উন্নয়ন ও সমবায় মন্ত্রণালয়

উপদেষ্টা

মুসফিকা আক্তার তুলি
উপজেলা সমবায় কর্মকর্তা
দুমকী, পটুয়াখালী।

সম্পাদনায়

মোঃ ইকবাল হোসেন
সহকারী পরিদর্শক
উপজেলা সমবায় কার্যালয়
দুমকী, পটুয়াখালী।

সংকলনে

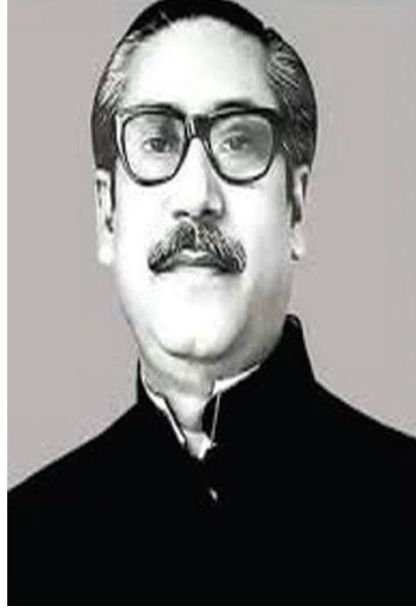
শীলা রানি সন্মত
অফিস সহকারী
উপজেলা সমবায় কার্যালয়
দুমকী, পটুয়াখালী।

প্রকাশকাল

12 অক্টোবর ২০২৩

প্রকাশনায়

উপজেলা সমবায় কার্যালয়, দুমকী, পটুয়াখালী।
ফোন: ০২৪৭৮৮৮৩৪৮১
Website: www.cooperative.dumki.patuakhali.gov.bd
E-mail: ucodumki@gmail.com



“আমার দেশের প্রতিটি মানুষ খাদ্য পাবে, আশ্রয় পাবে, শিক্ষা পাবে উন্নত জীবনের অধিকারী হবে-এই হচ্ছে আমার স্বপ্ন। এই পরিপ্রেক্ষিতে গণমুখী সমবায় আন্দোলনকে অত্যন্ত গুরুত্বপূর্ণ ভূমিকা পালন করতে হবে”।

-জাতির পিতা বঙ্গবন্ধু শেখ মুজিবুর রহমান



“এটা পরীক্ষিত যে বহুমুখী গ্রাম সমবায় আমরা যদি গড়ে তুলতে পারি, বাংলাদেশে কোন দারিদ্র্য থাকবে না”।

-মাননীয় প্রধানমন্ত্রী শেখ হাসিনা

মুখবন্ধ



মুসফিকা আক্তার তুলি

উপজেলা সমবায় অফিসার

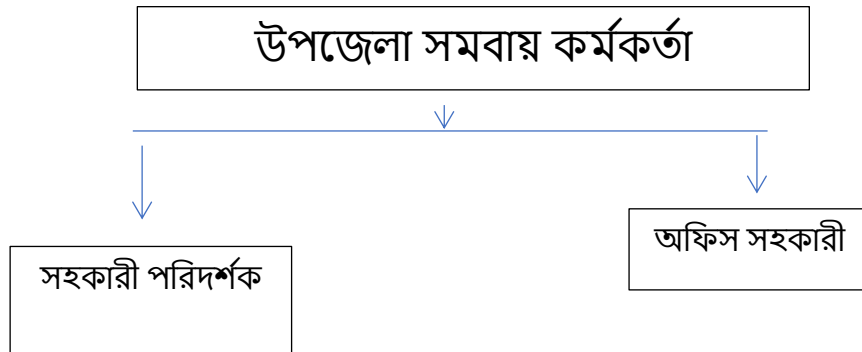
দুমকী, পটুয়াখালী।

সর্বকালের সর্বশ্রেষ্ঠ বাঙালী জাতির পিতা বঙ্গবন্ধু শেখ মুজিবুর রহমান স্বাধীনতার পর যুদ্ধবিদ্ধান্ত বাংলাদেশকে পূর্ণগঠনের জন্য সমবায় পদ্ধতিকে গুরুত্ব দিয়েছিলেন। তিনি সমবায়ের মাধ্যমে স্বপ্নের সোনার বাংলা গড়তে চেয়েছিলেন। তাই সমবায়কে যথাযথ গুরুত্ব দিয়ে জাতির পিতা বঙ্গবন্ধু শেখ মুজিবুর রহমান বাংলাদেশের সংবিধানের ১৩(খ) অনুচ্ছেদে সমবায়কে সম্পদের মালিকানার ২য় খাত হিসেবে অন্তর্ভুক্ত করেছেন। জাতির পিতার সুযোগ্য উত্তরসূরি মাননীয় প্রধানমন্ত্রী শেখ হাসিনা কর্তৃক ঘোষিত 'রূপকল্প ২০৪১' বাস্তবায়নে সমবায় গুরুত্বপূর্ণ ভূমিকা রাখতে পারে। তারই ধারাবাহিকতায় দুমকী উপজেলাধীন নিবন্ধিত সমবায় সমিতিসমূহ বাংলাদেশের সাধারণ মানুষের আর্থ-সামাজিক উন্নয়ন, কর্মসংস্থান সৃষ্টি, নারীর ক্ষমতায়ন ও দারিদ্র্য হ্রাসে সমবায় সমিতিগুলো গুরুত্বপূর্ণ ভূমিকা পালন করে আসছে। সমবায় বিভাগ, দুমকী দেশের অর্থনৈতিক ও সামাজিক উন্নয়নে যে অবদান রাখছে তার একটি চিত্র তুলে ধরার জন্য বার্ষিক প্রতিবেদন ২০২২-২০২৩ প্রকাশিত হল। প্রতিবেদনটিতে উপজেলাব্যাপী সমবায়ের সার্বিক চিত্র তুলে ধরা হয়েছে।

সূচিপত্রঃ

ক্রমিক নং	বিষয়	পৃষ্ঠা নম্বর
১	উপজেলা সমবায় কার্যালয়, দুমকী এর সাংগঠনিক কাঠামো	
২	উপজেলা সমবায় কার্যালয়, দুমকী এর কর্মকর্তা ও কর্মচারীদের পরিচিতি	
৩	উপজেলা সমবায় কার্যালয়, দুমকী কর্তৃক প্রদত্ত নাগরিক সেবার তালিকা	
৪	গুরুত্বপূর্ণ পরিসংখ্যান ২০২২-২০২৩	
৫	২০২২-২০২৩ অর্থ বছরে উপজেলা সমবায় কার্যালয়, দুমকী এর উল্লেখযোগ্য কার্যক্রম	
৬	দুমকী উপজেলাধীন কতিপয় উল্লেখযোগ্য সমিতির কার্যক্রমের উপর প্রতিবেদন	

উপজেলা সমবায় কার্যালয়, দুমকী এর সাংগঠনিক কাঠামো:



উপজেলা সমবায় কার্যালয়, দুমকী এ কর্মরত কর্মকর্তা/কর্মচারীদের তালিকা:

ছবি	নাম	পদবি	ই-মেইল	মোবাইল নম্বর	ফোন (অফিস)
	মুসফিকা আক্তার তুলি	উপজেলা সমবায় অফিসার, দুমকী।	ই-মেইল : ucodumki@gm ail.com	মোবাইল নং : ০১৭০০- ৫৮২৬২৮	ফোন (অফিস) : ০৪৪২৭- ৫৬০২২
	জনাব মো: ইকবাল হোসেন	সহকারী পরিদর্শক	ই-মেইল : hmikbal001@g mail.com	মোবাইল নং : ০১৭১২৮৫৫ ৯২৮	ফোন (অফিস) : ০২৪৭- ৮৮৮৩৪৮১
	জনাব শীলা রানী সন্নমত	অফিস সহকারী কাম- কম্পিউটা র মুদ্রাস্থরি ক	ই-মেইল : shilajit1983@g mail.com	মোবাইল নং : ০১৭২৬৩৫৯ ৮২২	ফোন (অফিস) : ০২৪৭- ৮৮৮৩৪৮১

উপজেলা সমবায় কার্যালয়, দুমকী কর্তৃক প্রদত্ত নাগরিক সেবার তালিকা:

১. ভিশন ও মিশন

ক) রূপকল্প:

টেকসই সমবায়, টেকসই উন্নয়ন।

খ) অভিলক্ষ্য:

সমবায়ীদের সক্ষমতা বৃদ্ধি এবং উদ্যোক্তা সৃষ্টির মাধ্যমে কৃষি, অকৃষি, আর্থিক ও সেবা খাতে টেকসই সমবায় গড়ে তোলা।

২. প্রতিশ্রুত সেবাসমূহ;

২.১) নাগরিক সেবাঃ

ক্র. নং	সেবার নাম	সেবা প্রদানের সর্বোচ্চ সময়	প্রয়োজনীয় কাগজপত্র	প্রয়োজনীয় কাগজপত্র/আবেদনপত্র প্রাপ্তি স্থান	সেবামূল্য এবং পরিশোধ পদ্ধতি (যদি থাকে)	শাখার নামসহ দায়িত্বপ্রাপ্ত কর্মকর্তার নাম, পদবি, রুম নম্বর জেলা/উপজেলার কোড, অফিসিয়াল টেলিফোন ও ই-মেইল	উর্দ্ধতন কর্মকর্তার পদবি, জেলা/উপজেলার কোড, অফিসিয়াল টেলিফোন ও ই-মেইল
১	২	৩	৪	৫	৬	৭	৮
০১	বার্ষিক সাধারণ সভা অনুষ্ঠানে সাহায্য করা	৬০ দিন	অডিটের তারিখের পর ৬০ দিনের মধ্যে সাধারণ সভা অনুষ্ঠানের জন্য পত্র দেয়া	প্রযোজ্য নয়	বিনামূল্যে	জনাব মো: ইকবাল হোসেন সহকারী পরিদর্শক মোবাইল নং : ০১৭১২৮৫৫৯২৮ ফোন (অফিস) : ০২৪৭-৮৮৮৩৪৮১ ই-মেইল : hmikbal001@gmail.com	মুসফিকা আক্তার তুলি উপজেলা সমবায় অফিসার, দুমকী। মোবাইল নং : ০১৭০০-৫৮২৬২৮ ফোন (অফিস) : ০৪৪২৭-৫৬০২২ ই-মেইল : ucodumki@gmail.com
০২	প্রাথমিক সমবায়ের ঋণ আদায়ে সাহায্য	অবিলম্বে	আবেদন ও স্বপক্ষে রেকর্ডপত্র	প্রযোজ্য নয়	বিনামূল্যে	জনাব মো: ইকবাল হোসেন সহকারী পরিদর্শক মোবাইল নং : ০১৭১২৮৫৫৯২৮ ফোন (অফিস) : ০২৪৭-৮৮৮৩৪৮১ ই-মেইল : hmikbal001@gmail.com	মুসফিকা আক্তার তুলি উপজেলা সমবায় অফিসার, দুমকী। মোবাইল নং : ০১৭০০-৫৮২৬২৮ ফোন (অফিস) : ০৪৪২৭-৫৬০২২ ই-মেইল : ucodumki@gmail.com
০৩	সংশোধনী প্রতিবেদন দাখিলে	৬০ দিনের মধ্যে	অডিট নোট প্রাপ্তির পর ৬০ দিনের মধ্যে	প্রযোজ্য নয়	বিনামূল্যে	জনাব মো: ইকবাল হোসেন সহকারী পরিদর্শক	মুসফিকা আক্তার তুলি উপজেলা সমবায় অফিসার, দুমকী। মোবাইল নং : ০১৭০০-

	সাহায্য করা					মোবাইল নং : ০১৭১২৮৫৫৯২৮ ফোন (অফিস) : ০২৪৭- ৮৮৮৩৪৮১ ই-মেইল : hmikbal001@gmail.com	৫৮২৬২৮ ফোন (অফিস) : ০৪৪২৭- ৫৬০২২ ই-মেইল : ucodumki@gmail.com
০ ৪	তথ্য অধিকার আইন, ২০০ ৯ অনুসারে তথ্য প্রদান	বিধি তে ১০ থেকে ২০ কর্মদিব স	নির্ধারিত আবেদন	ফরমে	যে কোন দপ্তরের গুয়েব পোর্টাল	বিনামূ ল্যে জনাব মো: ইকবাল হোসেন সহকারী পরিদর্শক মোবাইল নং : ০১৭১২৮৫৫৯২৮ ফোন (অফিস) : ০২৪৭- ৮৮৮৩৪৮১ ই-মেইল : hmikbal001@gmail.com	মুসফিকা আক্তার তুলি উপজেলা সমবায় অফিসার, দুমকী। মোবাইল নং : ০১৭০০- ৫৮২৬২৮ ফোন (অফিস) : ০৪৪২৭- ৫৬০২২ ই-মেইল : ucodumki@gmail.com

সমবায় সমিতির গুরুত্বপূর্ণ পরিসংখ্যান ২০২৩-২০২৪

১। সমিতির সংখ্যা:				
জাতীয় সমবায় সমিতি	কেন্দ্রীয় সমিতি	প্রাথমিক সমিতি	মোট	
-	১টি	৫০	৫১	
২। ব্যক্তি সদস্য সংখ্যা:				
পুরুষ	মহিলা	মোট		
৩৫৯২	২১৮০	৫৭৭২		
৩। সমবায় সমিতির মূলধন: (লক্ষ টাকায়)				
বিবরণ	জাতীয় সমিতি	কেন্দ্রীয় সমিতি	প্রাথমিক সমিতি	মোট
ক) শেয়ার মূলধন	--	৮.৮৭	৫২.৬২	৬১.৫০
খ) সঞ্চয় আমানত	-	৯.৬	৫৭৭.৬২	৫৮৭.২৪
গ) সংরক্ষিত তহবিল	-	০.০৩	১.৩৮	১.৪১

৪। সমবায় সমিতির কার্যকর মূলধন: (লক্ষ টাকায়)

বিবরণ	জাতীয় সমবায় সমিতি	কেন্দ্রীয় সমিতি	প্রাথমিক সমিতি	মোট
কার্যকরী মূলধন	-	১৮.৫	৬৩১.৬২	৬৫০.১২

৫। সমবায় সমিতির সম্পদ:

(লক্ষ

টাকায়)

ভৌত সম্পদ	বিনিয়োগকৃত আর্থিক সম্পদ	মজুদ তহবিল (ব্যংকে গচ্ছিত)	মোট
-	-	১.৩	১.৩

৬। সমবায় সমিতির ঋণ সংক্রান্ত তথ্য:

(লক্ষ টাকায়)

চলতি বছর ঋণ গ্রহণ	চলিত বছর ঋণ পরিশোধ	চলিত বছর ঋণ বিতরণ	চলিত বছর ঋণ আদায়
-	-	৪৬.২৮	৪২.৫৬

৭। সমবায় এর মাধ্যমে কর্মসংস্থান(জন):

সমিতিসমূহের অফিসে চাকুরীরত	সমিতির নিজস্ব প্রকল্পে/কর্মসূচীতে চাকুরীরত	সমিতির সহায়তায় সৃষ্ট সদস্যদের প্রকল্পে চাকুরীরত	সমিতির মাধ্যমে আত্মকর্মসংস্থানের সংখ্যা	মোট
১৭	-	৪	৫২	৭৩

৮। সমবায় প্রশিক্ষণ

নাম	কোর্সের সংখ্যা	প্রশিক্ষণার্থীর সংখ্যা
বাংলাদেশ সমবায় একাডেমী	-	-
আঞ্চলিক সমবায় ইনস্টিটিউট	০৩	০৮
ভ্রাম্যমান প্রশিক্ষণ ইউনিট	০৩	৭৫
সমবায় অধিদপ্তর (ইনহাউজ)	-	-

প্রশিক্ষণ)		
মোট	০৬	৮৩

৯। সমিতি নিবন্ধন

কেন্দ্রীয়	প্রাথমিক	মোট
-	০১	০১

১০। সমিতির নিবন্ধন বাতিল

কেন্দ্রীয়	প্রাথমিক	মোট
-	-	-

১১। সমিতি অডিট(কার্যকর সমিতি)

সমিতির শ্রেণি	অডিটযোগ্য সমিতির সংখ্যা	অডিটকৃত সমিতির সংখ্যা
জাতীয় সমিতি	০	-
কেন্দ্রীয় সমিতি	১টি	-
প্রাথমিক সমিতি	২০টি	১২

১২। অডিট ফি, নিবন্ধন ফি, সিডিএফ আদায় (লক্ষ টাকা)

বিবরণ	আদায়কৃত টাকার পরিমাণ
অডিট ফি আদায়	-
নিবন্ধন ফি আদায়	০.০০৩
সিডিএফ আদায়	-

চলমান গুরুত্বপূর্ণ প্রকল্প:

** আশ্রয়ণ প্রকল্প:

-দুটি আশ্রয়ণ প্রকল্প আছে।

১. জলিসা আশ্রয়ণ ফেইজ -- ২

২. জামলা আশ্রয়ণ --২

এদের ঋণ বিতরণ করা হয়নি।

*** ২০২৩-২০২৪ অর্থ বছরে উল্লেখযোগ্য কার্যক্রম:

*** জাতির পিতার ৪৮ তম শাহাদাত বার্ষিকী ও জাতীয় শোক দিবসে বঙ্গবন্ধুর প্রতিকৃতিতে পুষ্পস্তবক অর্পণ:

জাতীয় শোক দিবসে বঙ্গবন্ধুর জাতীয় শোক দিবসে র্যালী।
প্রতিকৃতিতে পুষ্পস্তবক অর্পণ।

*** ৫২ তম জাতীয় সমবায় দিবস উদযাপন:

৪ নভেম্বর ২০২৩ খ্রি. তারিখে ৫২ তম জাতীয় সমবায় দিবস উদযাপন উপলক্ষ্যে উপজেলা প্রশাসন, দুমকী ও দুমকী সমবায় বিভাগের সার্বিক তত্ত্বাবধানে এক আলোচনা সভা দুমকীতে অনুষ্ঠিত হয়। অনুষ্ঠানে প্রধান অতিথি হিসাবে উপস্থিত ছিলেন জনাব মো. আল ইমরান।

অনুষ্ঠানে বিশেষ অতিথি হিসাবে উপস্থিত ছিলেন জনাব মো. অলিউল ইসলাম, উপজেলা সমবায়সেবা কর্মকর্তা, দুমকী, জনাব মো. আল আমিন, ব্যবস্থাপক, পল্লী সঞ্চারন ব্যাংক, দুমকী।

অনুষ্ঠানে সভাপতিত্ব করেন জনাব মুসফিকা আক্তার তুলি, উপজেলা সমবায় কর্মকর্তা, দুমকী।

***** বঙ্গবন্ধুর জন্মদিন ও জাতীয় শিশু দিবস:**

১৭ মার্চ, ২০২৩ জাতির পিতা বঙ্গবন্ধু শেখ মুজিবুর রহমান এর জন্মদিন ও জাতীয় শিশু দিবসে উপজেলা প্রশাসন, দুমকী ও সমবায় বিভাগ দুমকী কর্তৃক পুষ্পস্তবক অর্পণ করেন জনাব মুসফিকা আক্তার তুলি, উপজেলা সমবায় কর্মকর্তা, দুমকী।

***** মহান স্বাধীনতা দিবস ও জাতীয় দিবস:**

মহান স্বাধীনতা দিবসে উপজেলা প্রশাসন, দুমকী ও সমবায় বিভাগ দুমকী কর্তৃক পুষ্পস্তবক অর্পণ করেন জনাব মুসফিকা আক্তার তুলি, উপজেলা সমবায় কর্মকর্তা, দুমকী।

দুমকী উপজেলাধীন উল্লেখযোগ্য সমিতির কার্যক্রম:
রাজাখালী খানবাড়ী সঞ্চয় ও ঋণদান সমবায় সমিতি লিমিটেড:

